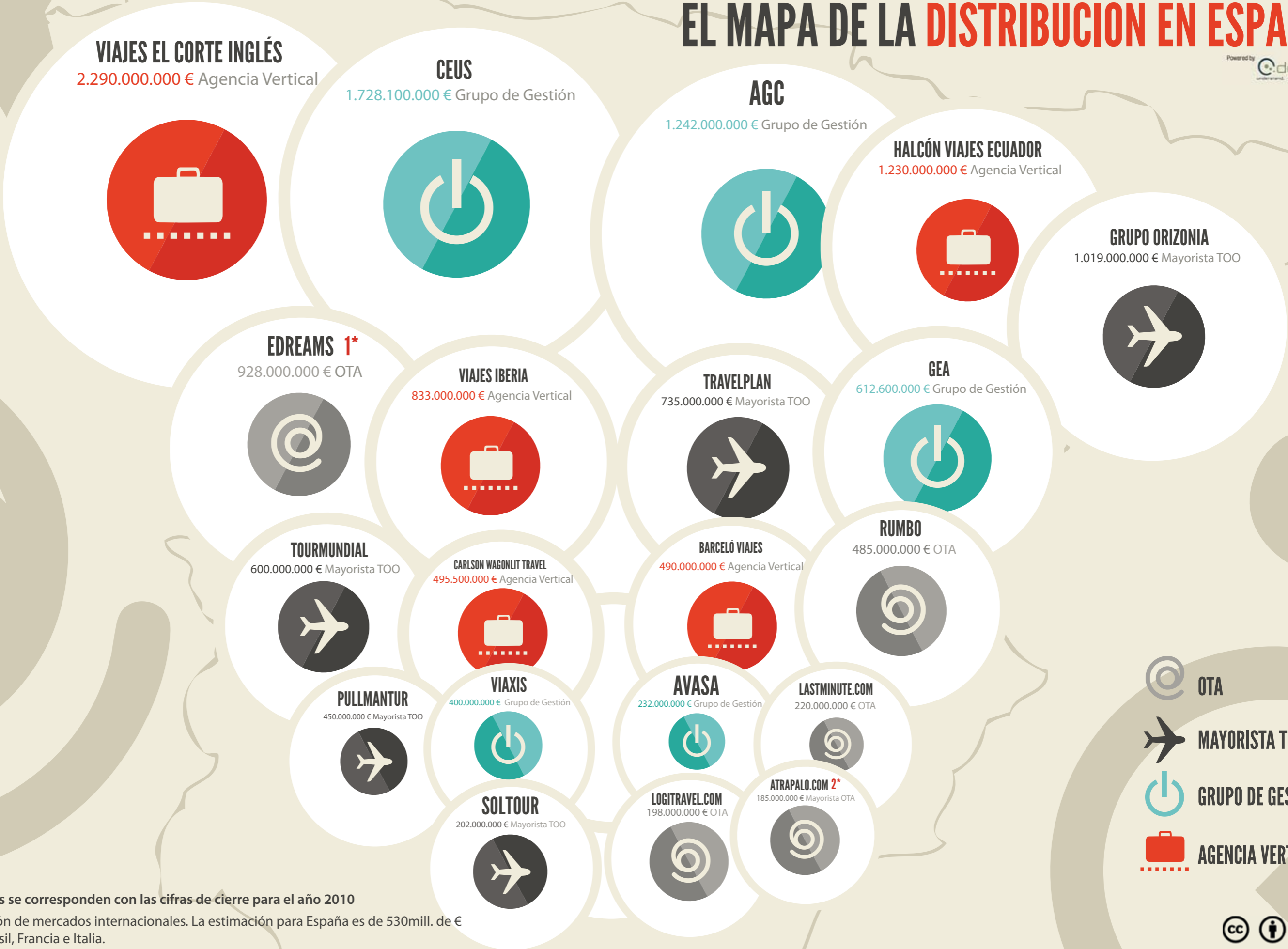


# EL MAPA DE LA DISTRIBUCIÓN EN ESPAÑA

Powered by dot.uve



- OTA
- MAYORISTA TOO
- GRUPO DE GESTIÓN
- AGENCIA VERTICAL

Los presentes datos se corresponden con las cifras de cierre para el año 2010

1\* Incluye facturación de mercados internacionales. La estimación para España es de 530mill. de €

2\* Incluye Chile, Brasil, Francia e Italia.